



LAMPIRAN PERATURAN MENTERI KOORDINATOR
 BIDANG PEMBANGUNAN MANUSIA DAN KEBUDAYAAN
 REPUBLIK INDONESIA
 NOMOR \ TAHUN 2015
 TENTANG
 ORGANISASI DAN TATA KERJA KEMENTERIAN
 KOORDINATOR BIDANG PEMBANGUNAN MANUSIA
 DAN KEBUDAYAAN

MENTERI KOORDINATOR BIDANG PEMBANGUNAN MANUSIA DAN KEBUDAYAAN

REPUBLIK INDONESIA

STRUKTUR ORGANISASI

KEMENTERIAN KOORDINATOR
 BIDANG PEMBANGUNAN MANUSIA DAN KEBUDAYAAN

SEKRETARIAT
 KEMENTERIAN
 KOORDINATOR

1. STAF AHLI BIDANG POLITIK, HUKUM, KEAMANAN, DAN HAK ASASI MANUSIA
2. STAF AHLI BIDANG MULTIKULTURALISME, RESTORASI SOSIAL, DAN JATI DIRI BANGSA
3. STAF AHLI BIDANG USAHA MIKRO, KECIL DAN MENENGAH, EKONOMI KREATIF, DAN KETENAGAKERJAAN
4. STAF AHLI BIDANG SUSTAINABLE DEVELOPMENT GOALS PASCA 2015
5. STAF AHLI BIDANG KEPENDUDUKAN

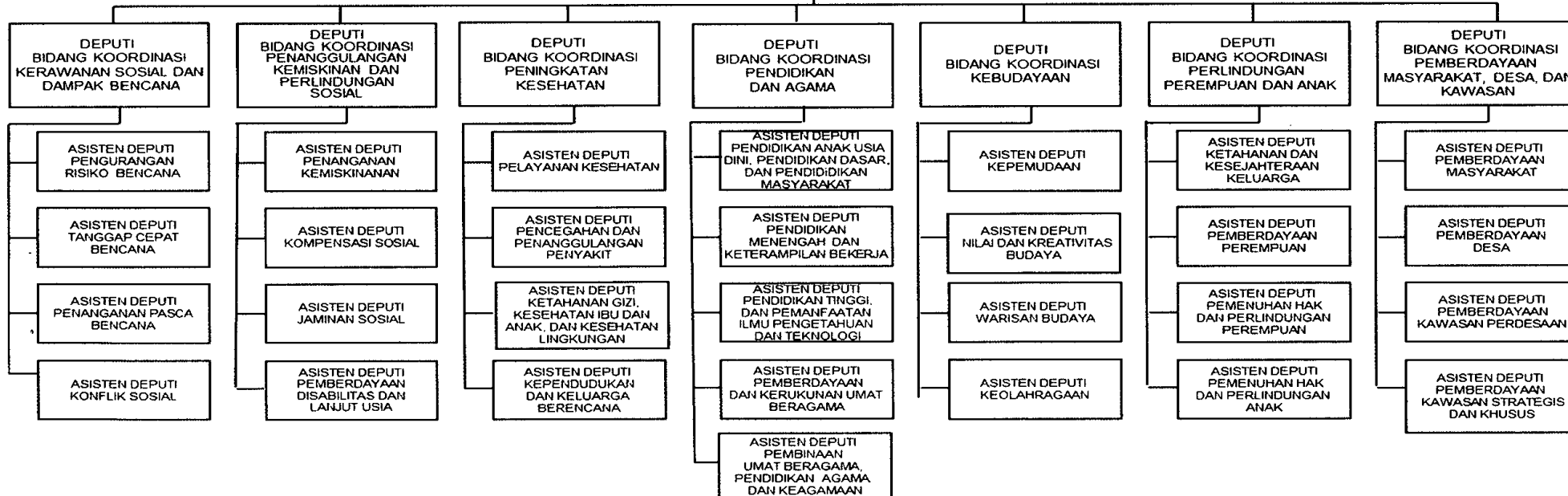
1 2 3 4 5

BIRO
 PERENCANAN
 DAN KERJA SAMA

BIRO
 HUKUM, INFORMASI
 DAN PERSIDANGAN

BIRO UMUM

INSPEKTORAT

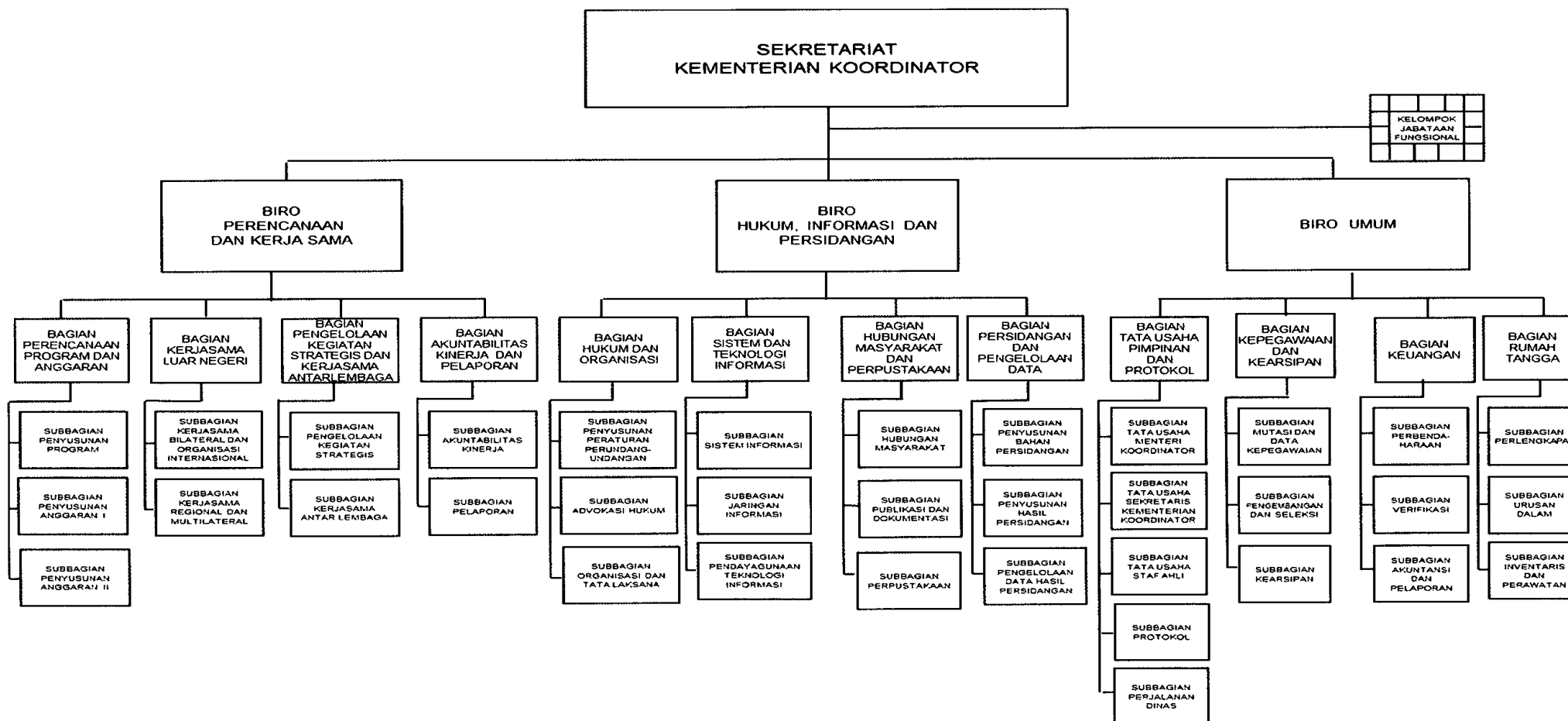




MENTERI KOORDINATOR BIDANG PEMBANGUNAN MANUSIA DAN KEBUDAYAAN

REPUBLIK INDONESIA

- 2 -

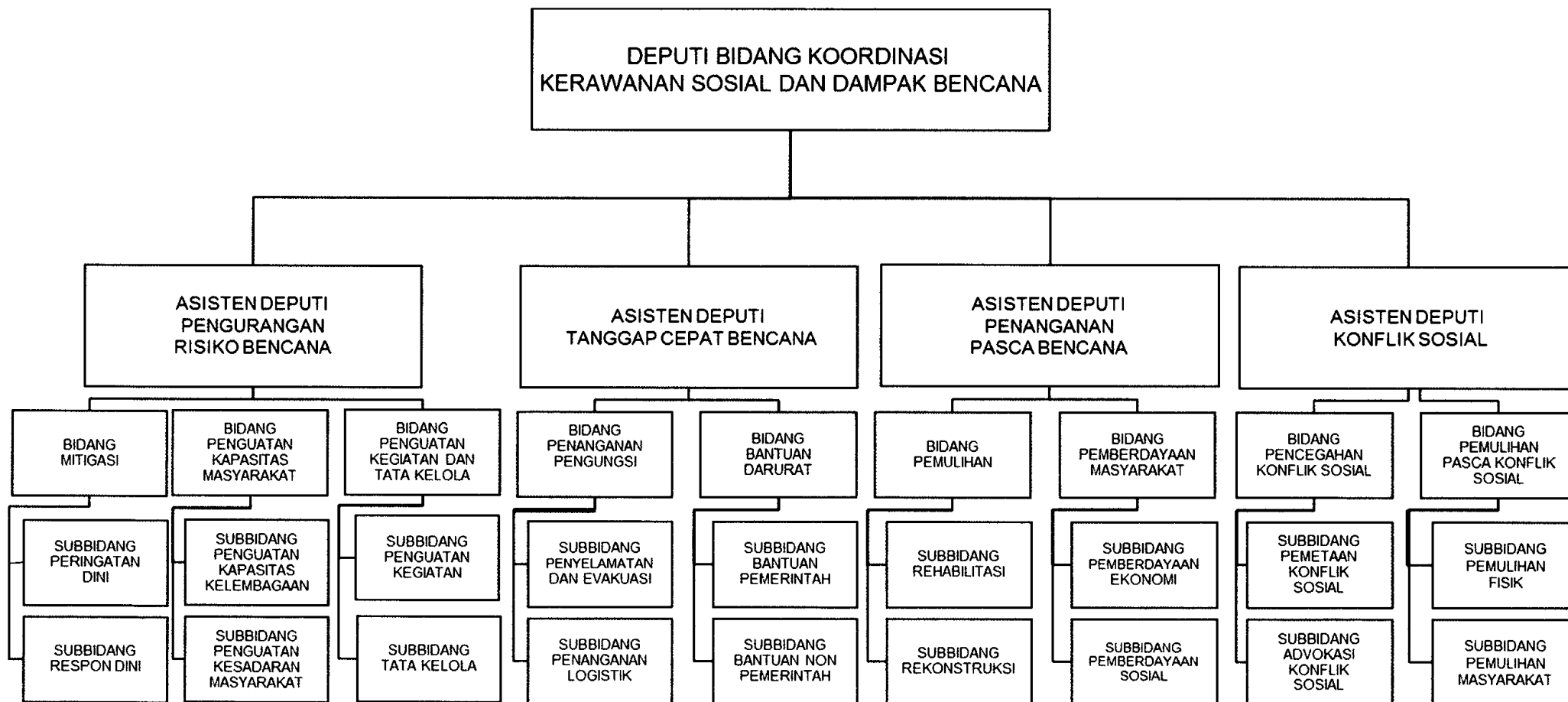




MENTERI KOORDINATOR BIDANG PEMBANGUNAN MANUSIA DAN KEBUDAYAAN

REPUBLIK INDONESIA

- 3 -

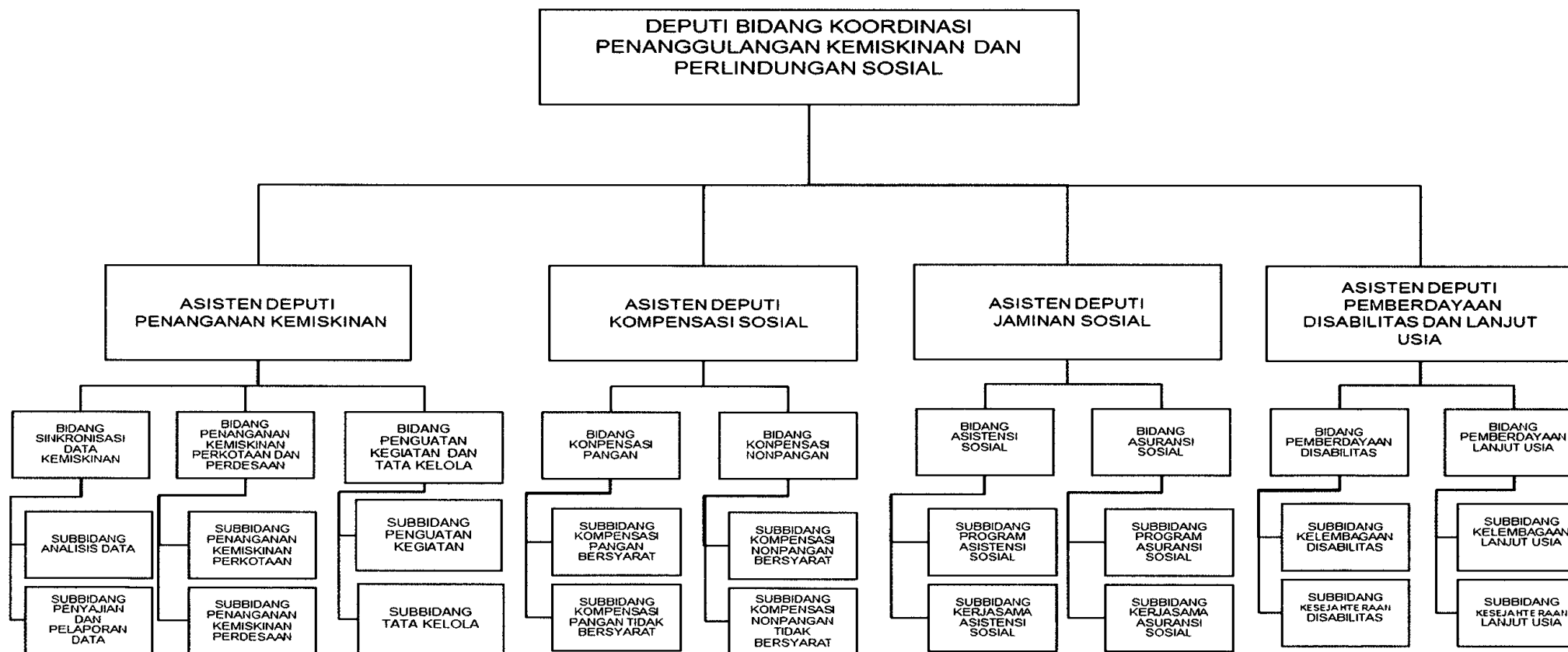




MENTERI KOORDINATOR BIDANG PEMBANGUNAN MANUSIA DAN KEBUDAYAAN

REPUBLIK INDONESIA

- 4 -

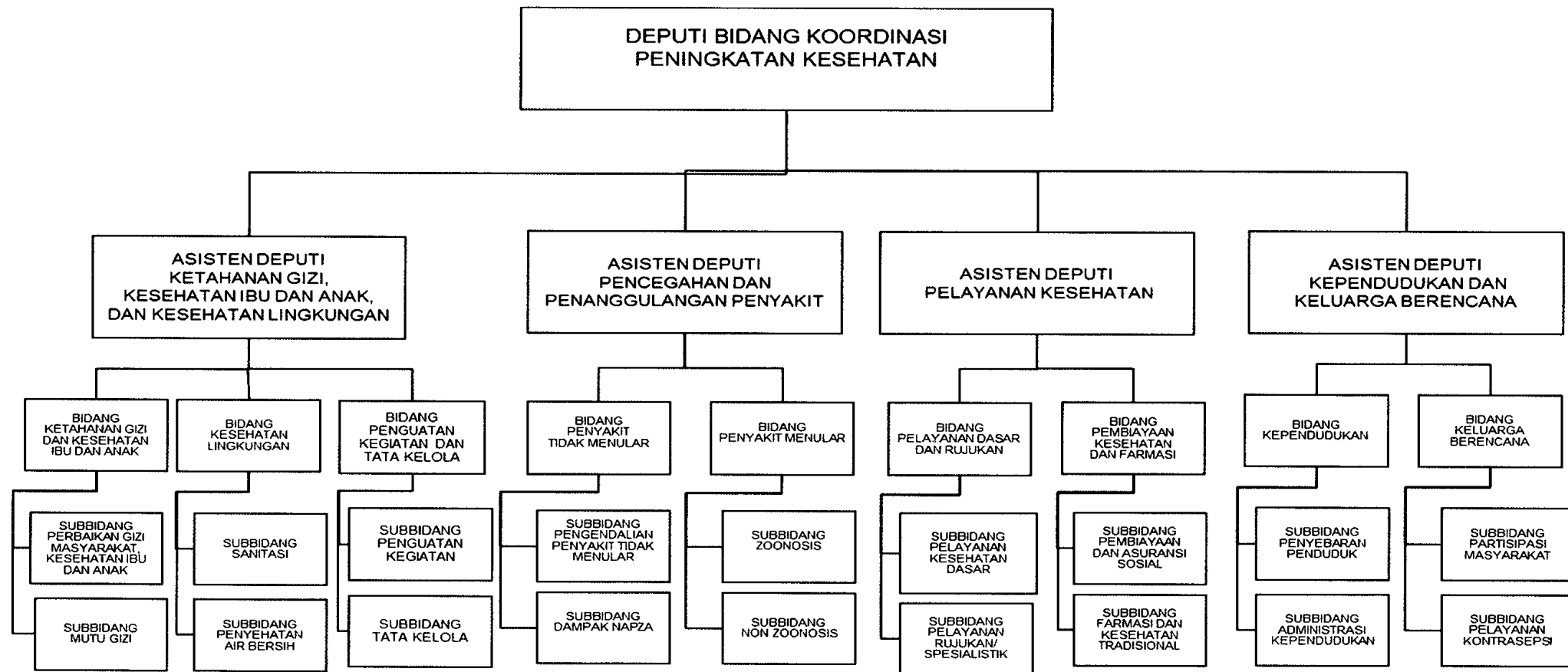




MENTERI KOORDINATOR BIDANG PEMBANGUNAN MANUSIA DAN KEBUDAYAAN

REPUBLIK INDONESIA

- 5 -

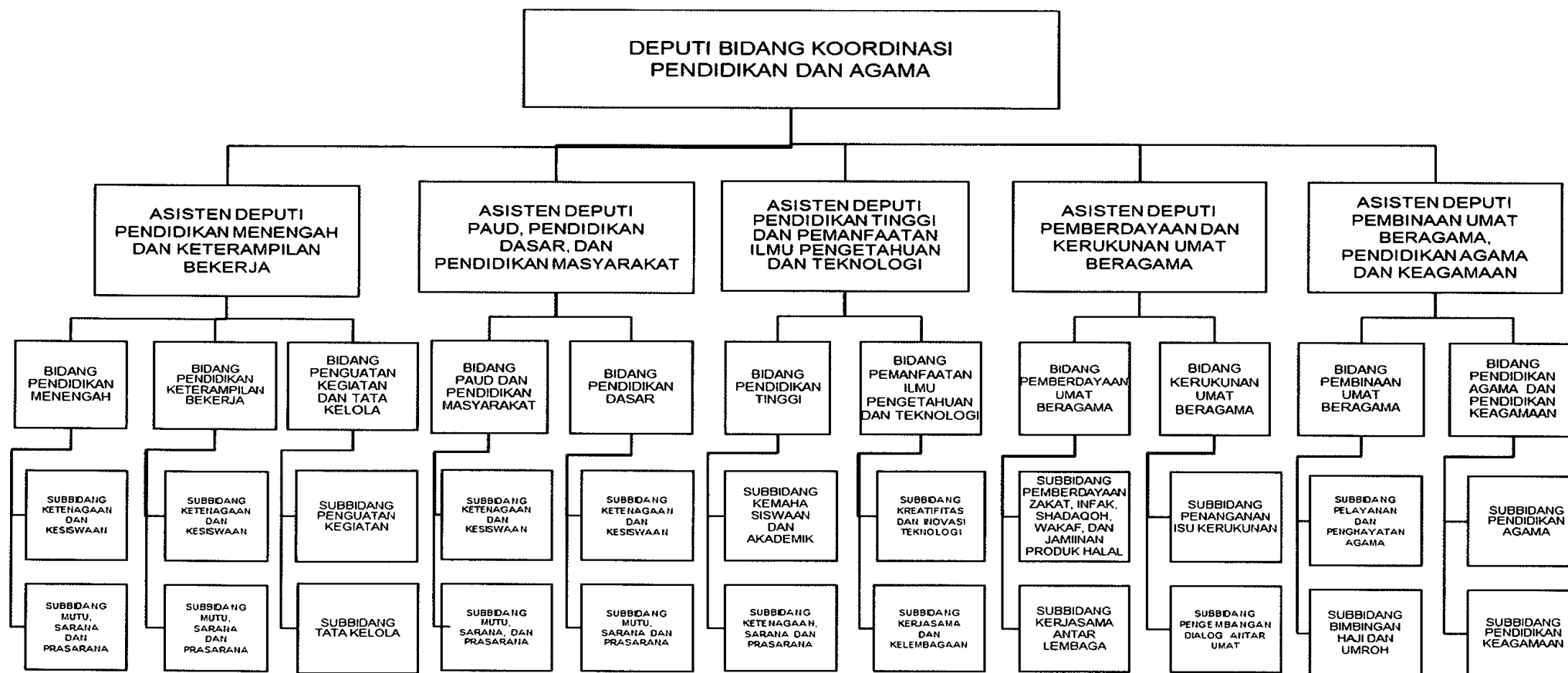




MENTERI KOORDINATOR BIDANG PEMBANGUNAN MANUSIA DAN KEBUDAYAAN

REPUBLIK INDONESIA

- 6 -

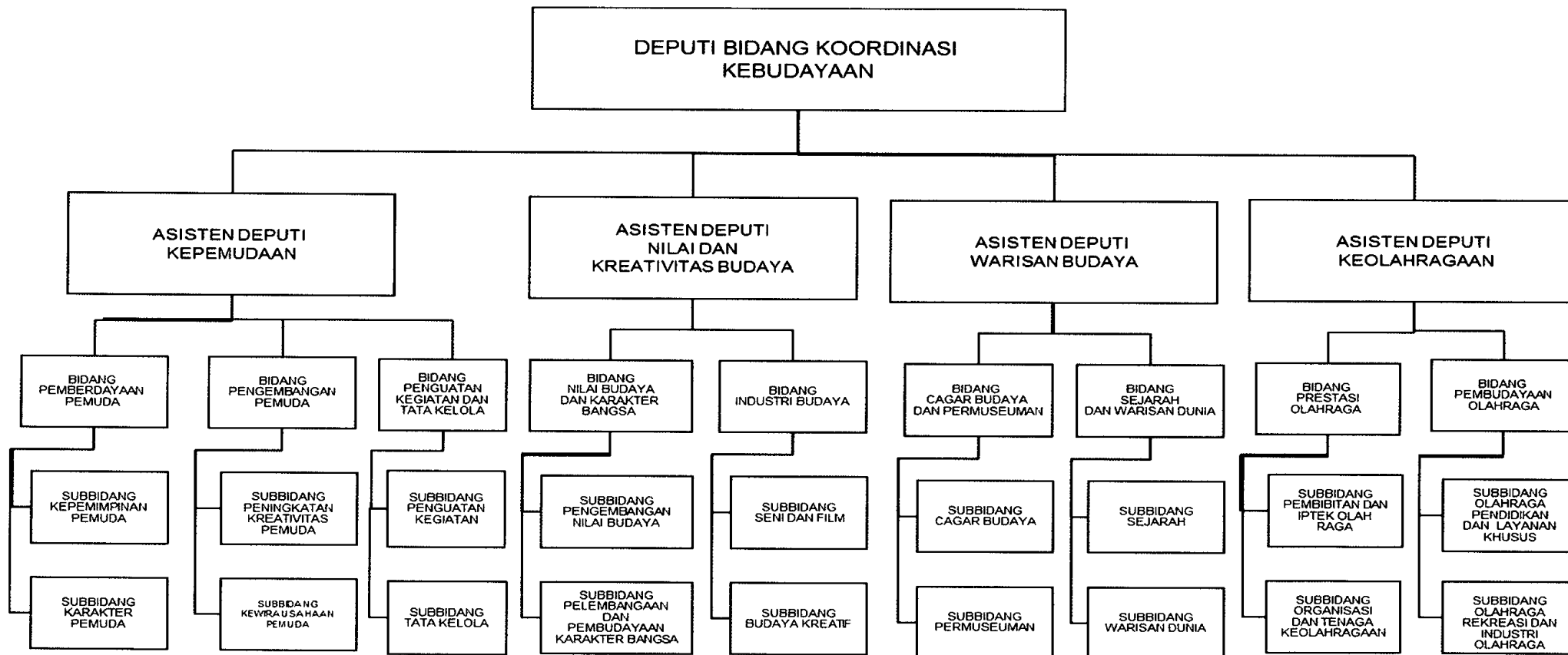




MENTERI KOORDINATOR BIDANG PEMBANGUNAN MANUSIA DAN KEBUDAYAAN

REPUBLIK INDONESIA

- 7 -

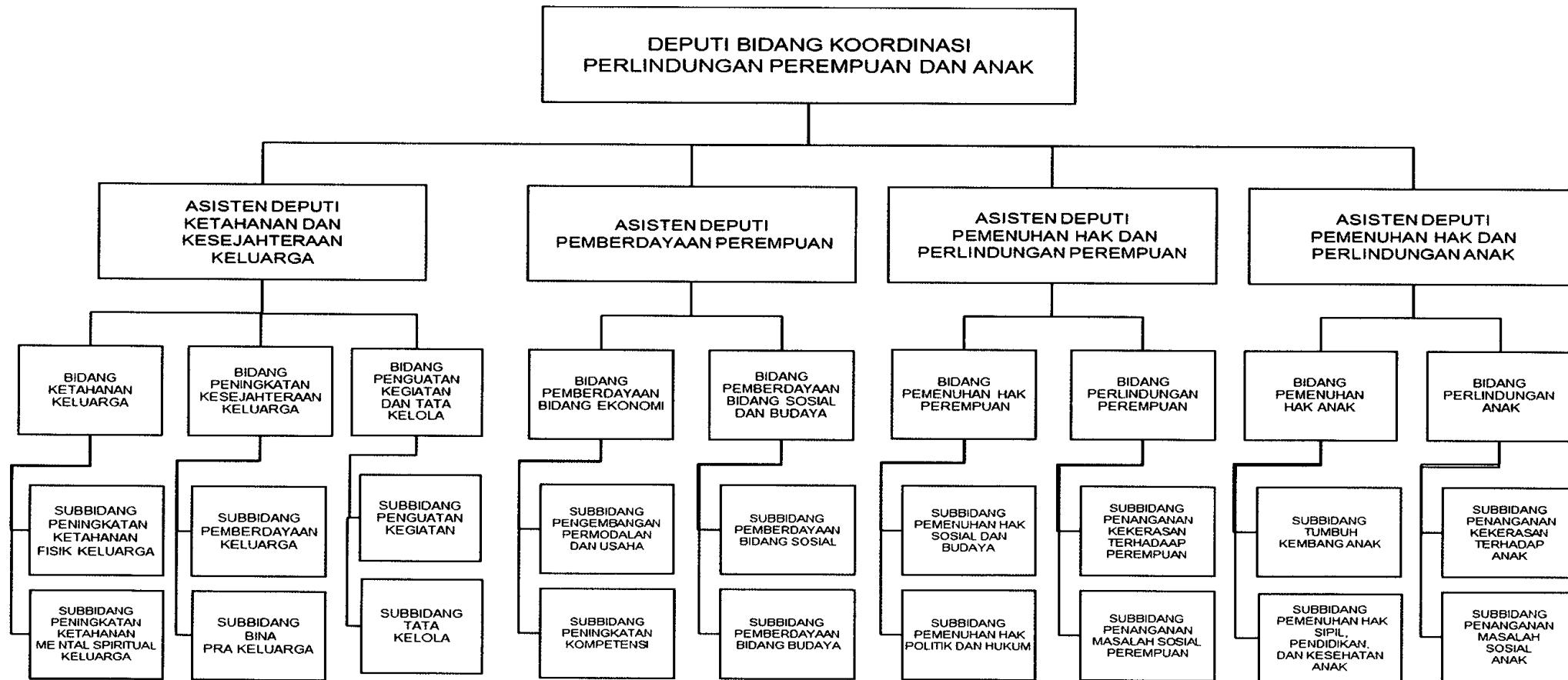




MENTERI KOORDINATOR BIDANG PEMBANGUNAN MANUSIA DAN KEBUDAYAAN

REPUBLIK INDONESIA

- 8 -

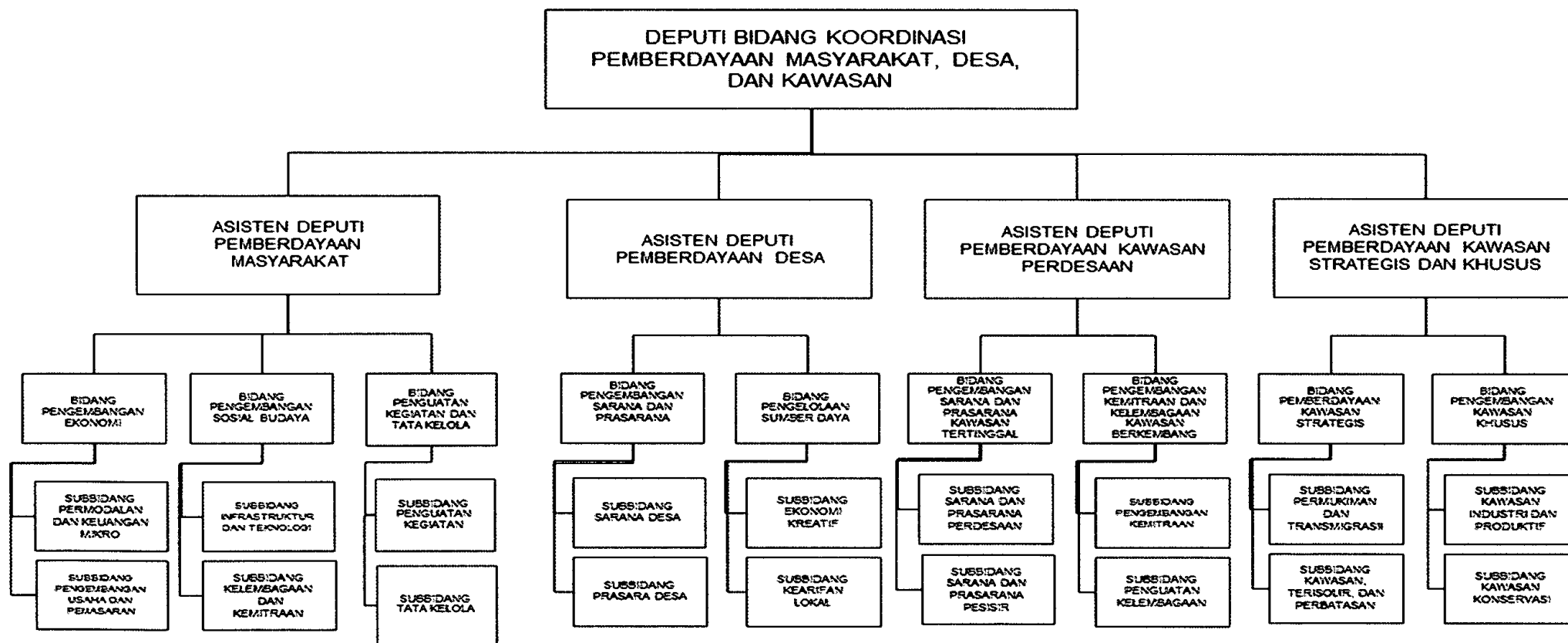




MENTERI KOORDINATOR BIDANG PEMBANGUNAN MANUSIA DAN KEBUDAYAAN

REPUBLIK INDONESIA

- 9 -

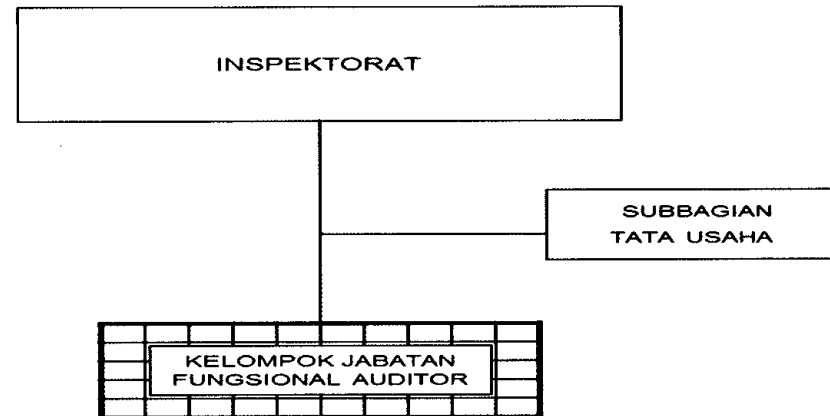




MENTERI KOORDINATOR BIDANG PEMBANGUNAN MANUSIA DAN KEBUDAYAAN

REPUBLIK INDONESIA

- 10 -



**MENTERI KOORDINATOR
BIDANG PEMBANGUNAN MANUSIA
DAN KEBUDAYAAN
REPUBLIK INDONESIA,**

ttd.

PUAN MAHARANI

Salinan sesuai dengan aslinya

Sekretaris Kementerian Koordinator,

SUGIHARTATMO